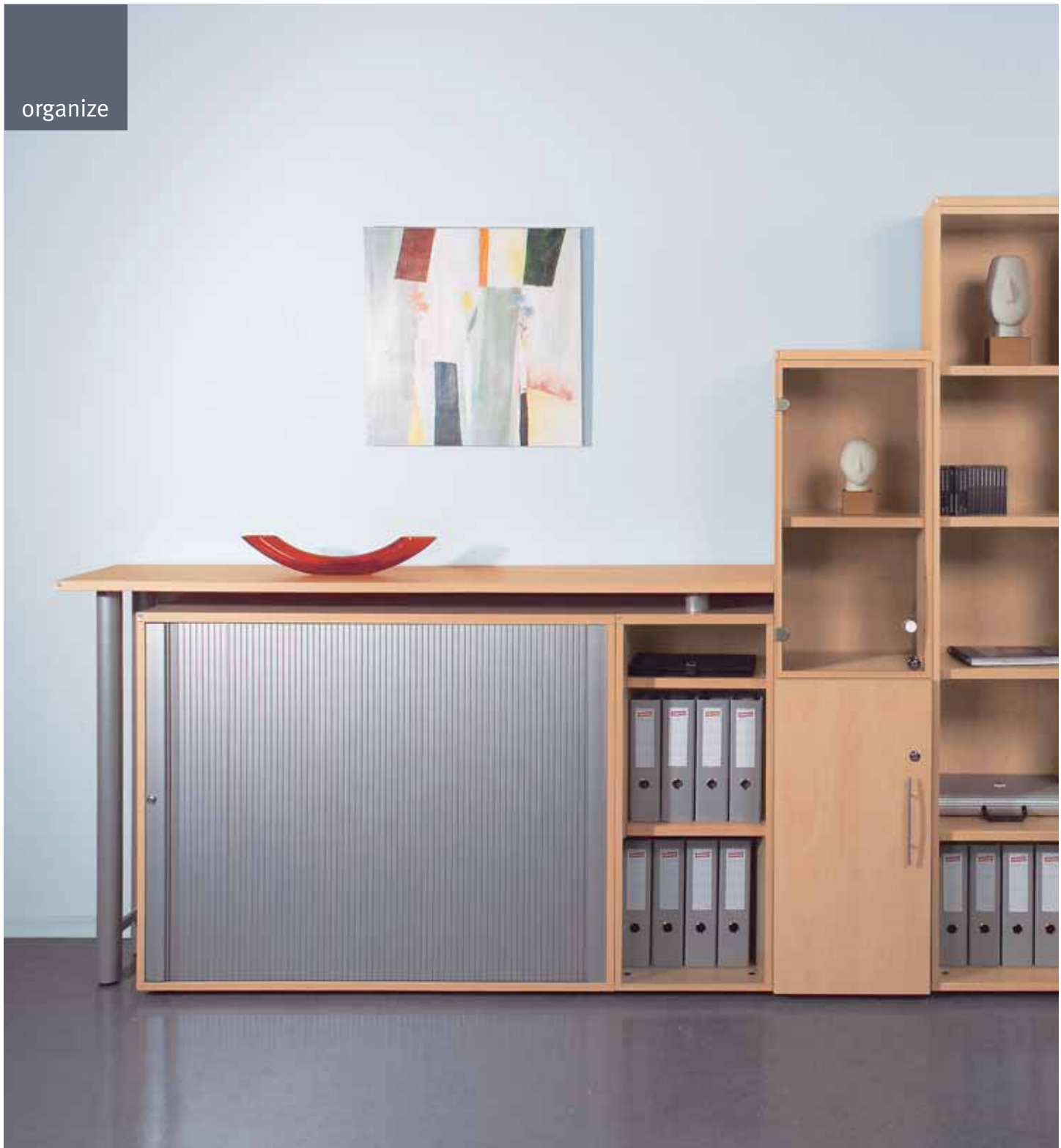


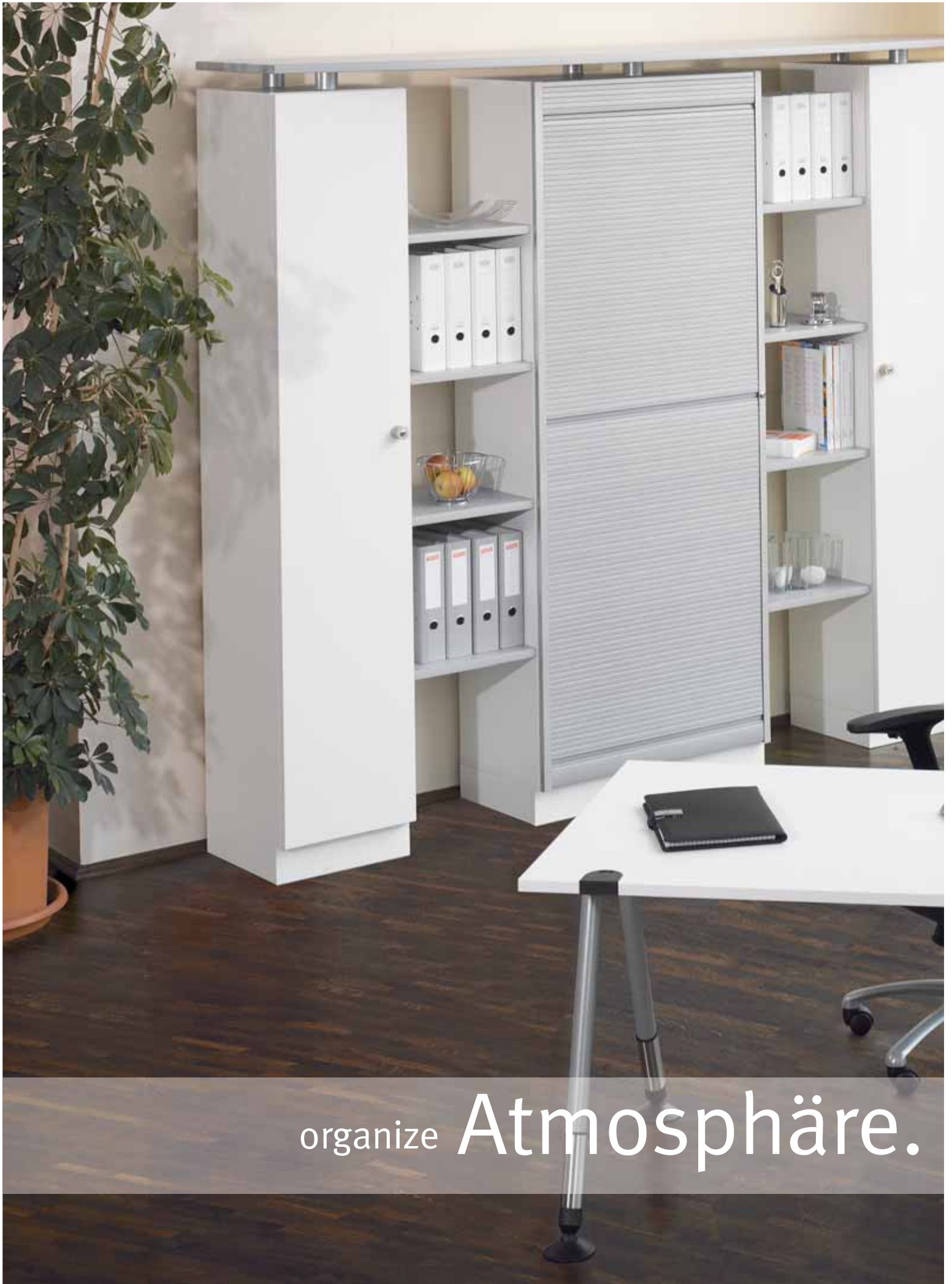
organize



ORGANIZE Schrankwände

BÜROMÖBEL MIT SYSTEM





organize **Atmosphäre.**



Atmosphäre

Jede Schrankwand lässt sich optisch aufwerten. Einfach mit Hilfe von Zwischenböden und aufgesetzten Distanzhülsen. Die aufgesetzte Abdeckplatte ist in verschiedenen Formen erhältlich, beispielsweise als Rechteckplatte, in Haus- oder Bogenform.

Das Öffnen und Schließen des Vertikalrollladerschranks erfolgt für den Nutzer bequem in aufrechter Haltung, denn Schloss und eingelassene Griffleiste befinden sich in Gürtelhöhe.

Griffbereit

Kombinieren Sie die beiden Schrankwandwelten Organize Sideboard und Organize Schrankwand nach Belieben! Zur Verfügung stehen Regale, Schiebetüren-, Flügeltüren- und Vertikalrollladenschränke. Reizvolle Farbwechsel ermöglicht das flexible fm Farbsystem.





Sie können verschiedene Farben in einem Möbelstück kombinieren, wenn Sie Abdeckplatte, Korpus, Sockel und Front unterschiedlich gestalten wollen. Als dekorative Elemente lassen sich Regalboden-Sets verwenden: zur freien Positionierung an der Wand.



Vielfalt



Alles **im Blick.**

Großzügig

Sie wünschen eine optimale Staufläche? fm Organize ist bestens darauf eingestellt. Ob Schränke mit 2, 3, 4, 5 oder 6 Ordnerhöhen, Sie wählen die Lösung, die zu Ihrem Raum passt.

Zur Auflockerung offener Fronten tragen Regale und Glaselemente bei. Damit schaffen Sie Platz für dekorative Stilelemente.





Frische Dekorfarben aus der fm Kollektion beleben jedes Büro. Das sind Farben, die Wärme ausstrahlen, das Wohlbefinden steigern und die Motivation fördern.

Raum schaffen.

Vielfältig





Ein Schrank mit besonderem Flair steht immer im Blickpunkt. Deshalb berücksichtigt das fm Schrankwandprogramm eine offene Optik mit diversen Zwischenböden aus Holz, Klarglas oder hochwertig satiniertem Glas. Farben wie Nussbaum – Palermo kombiniert mit Elfenbein lassen Ihr Büro immer stilvoll wirken.

Stilbetont

Stabilität

Eine Ausnahme unter den Schränken ist bei fm der 2,5 Ordner hohe Schrank. Er garantiert bei Stellvarianten mit Stehansatz gleich die optimale Arbeitshöhe.

Ergänzt durch eine überstehende Abdeckplatte und eine formschöne Doppelsäule, lässt sich kostengünstig ein Steharbeitsplatz einrichten: wünschenswert für einen gesunden Wechsel der Körperhaltung.





Neue Horizonte.



Mit System.



Zeitlos

Zeitlose Eleganz wirkt ansprechend auf Menschen im Büro. Sie erreichen viel Atmosphäre mit Plattenfarben wie Altweiß oder Silberaluminium. Schrankkombinationen lassen sich ausgezeichnet durch ein Glaselement auflockern.







Ob im Empfangsbereich, im Chefbüro oder im Konferenzraum, in allen Bereichen setzen Sie mit dem fm Dekor Wildkirsche ein optisches Highlight. Unterstreichen Sie zusätzlich den hochwertigen Eindruck mit optional verfügbaren Langgriffen aus Edelstahl. Die Farbkombination Wildkirsche mit einem dunklen Akzent-Ton wie Grau-Anthrazit strahlt einen besonderen Charakter aus.

Passend zu den Farbvarianten sorgen die fm Schreibtischprogramme als perfekte Ergänzung für ein einheitliches Bild. Mit verschiedenen Griffvarianten in der Ausführung Standard: Drehholven, zwei Bogengriffarten oder der Edelstahl-Langgriff.

Detail

Als Organisationstalent lässt die fm Schrankwand keine Wünsche offen. Für den persönlichen Bereich stehen z.B. ein Garderobenschrank, ein Schrankbett, eine Pantryküche oder auch Wertschließfächer zur Verfügung.

Bei der Organisation der Arbeitsmittel bringen Sie vieles unter. Ob Pendel- oder Hängeregistratur, Kleingefach-Einsätze, Stahlschubkästen, u. a. für Karteibahnen, Ordnerablagen oder einen Tresor, alles findet hier Platz.



Detailreich.





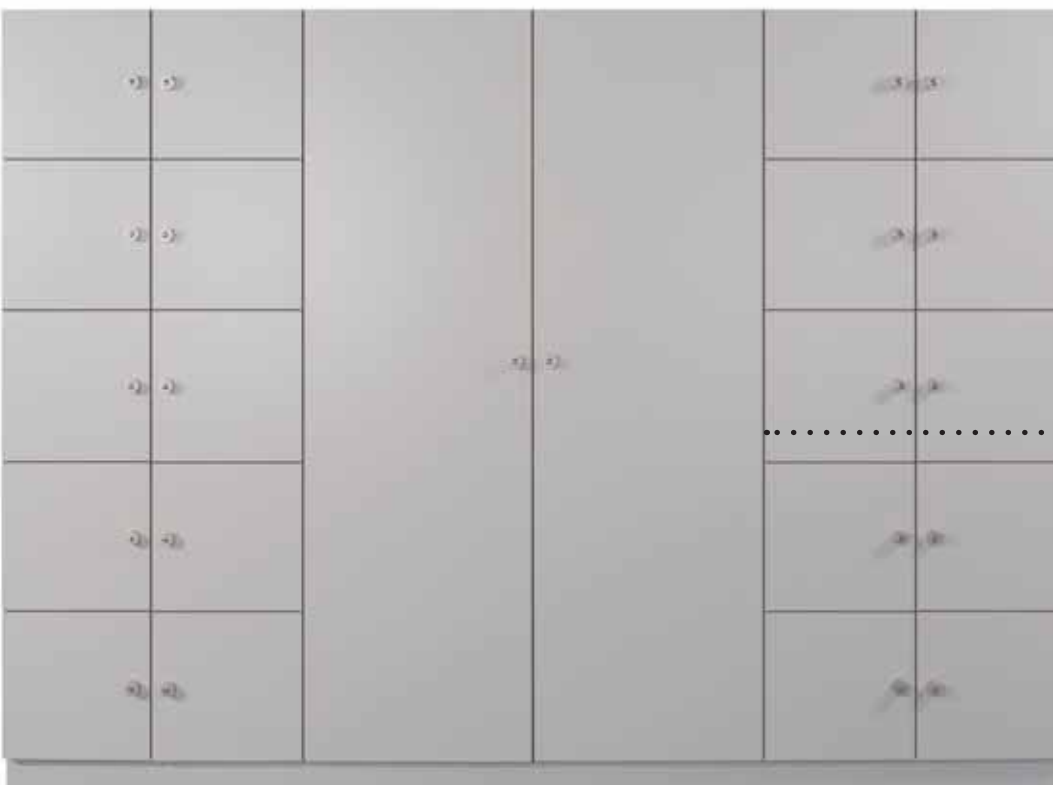
Auch als Raumteiler ist die fm Schrankwand sehenswert. Entsprechende Rückwandverblendungen, Wandanschluss- und Deckenblenden sowie Schallsolierungen stehen zur Verfügung. In der fm Schrankwand ist auch eine Zimmertür enthalten, lieferbar in allen fm Standard-Dekoren.



Unter Dach und Fach.

Wenn Sie ein sauberes Fugenbild in der Front bevorzugen, sind verdeckt liegende Scharniere mit fm Standard empfehlenswert. Der Öffnungswinkel beträgt 110 Grad. Scharniere mit einem Öffnungswinkel von 170 oder 270 Grad sind im fm Objektbereich lieferbar. In diesem Fall sind die Scharniere in der Front sichtbar.

Sichtbare Scharniere
Öffnungswinkel 170° / 270°



Verdeckt liegende Scharniere
Öffnungswinkel 110°



Dekorfarben.

Das breite Farbspektrum von fm reicht von schlichten Unitönen bis hin zu warmen Holzdekoren. Sie haben die Wahl!



KÖNIGSAHORN



SPITZAHORN



BUCHE



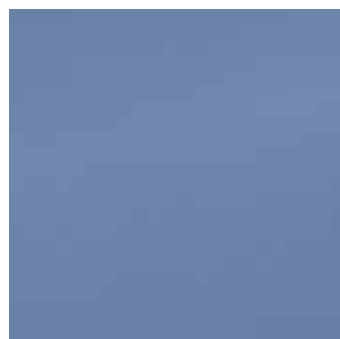
KORSIKA - BIRNE



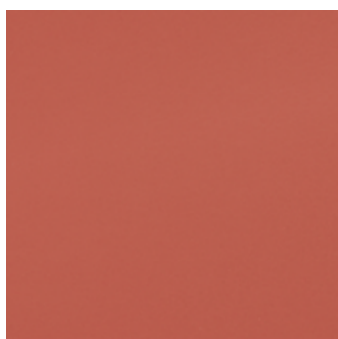
WILDKIRSCH



NUSSBAUM - PALERMO



TAUBENBLAU



TERRAKOTTA



ELFENBEIN



LICHTGRAU MIT
BUCHE-MULTIPLEXKANTE



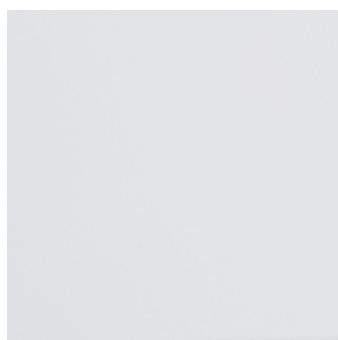
LICHTGRAU MIT
BUCHE-KANTE



GRAU-ANTHRAZIT



LICHTGRAU



ALTWEISS



SILBERALUMINIUM